

# WALKING MAP

ふれあいのみち

山頂からの支笏湖の眺望

それは紋別岳を登った人の宝物

8 kmコース

自然を感じるウォーキングコース



休暇村支笏湖

北海道千歳市支笏湖温泉

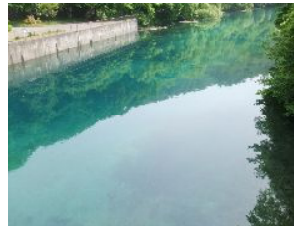
TEL 0123-25-2201

## ⑨ 標高866Mの山頂へ到着しました

頂上へ到達すると、眺めが素晴らしく、北は暑寒別山系、東は恵庭、夕張山系を眺望でき、南には樽前山と風不死岳を目前に臨む事ができます。



## ⑩ 透明度の高い支笏湖ブルーが見えます



休暇村周辺には、支笏湖から穏やかに流れる千歳川が横目に見えます。透き通るような水の色を見る事ができます。又、動物達の水のみ風景にも出会える事があります。



### ～ウォーキングについて～

- ウォーキングはひとそれぞれのペースで楽しむことが大切です。
- スニーカーやウォーキングシューズなどの歩きやすい靴を着用しましょう。
- ウォーキングによって生じる疲労を回復するためには、休息をたっぷりとることが大切です。
- こまめに水分補給を行いましょう。

## ⑥ のんびり温泉街を歩きましょう

支笏湖温泉の商店街には、昔ならではのチップ（姫鱒）を使用したお食事処や、民芸品屋が立ち並び、散策の小休憩も楽しめます。



## ⑦ 紋別岳の登山口です



商店街を抜けて紋別岳登山入り口を目指します。支笏湖の北東2.2kmに位置する紋別岳は、支笏湖カルデラ外輪山の一峰で標高866m。頂上からの景色はもちろん、登山中に山野草が見られる山として人気です。

## ⑧ 頂上までもう少しです

頂上までの登山道からは支笏湖が眼下に見えます。又、道の側には植物も多く見られ、頂上付近にさしかかると、シラネアオイ、ツリガネニンジンなどが見られます。



## ① ふれあいのみちを歩きましょう

休暇村園地では様々な野鳥を観察できます。本館前には野鳥のエサ台を設置していて、季節毎にたくさんの野鳥が姿を見せてくれます。



## ② まずは展望台を目指しましょう

展望台からは四季折々の美しい支笏湖を望むことができ、湖を取り囲むように雄大な山々が広がります。ここから見える恵庭岳は、夕日が沈む方向にあり、

夕日の瞬間は格別に美しい景色が広がる、オススメのスポットです。



## ③ 山線鉄橋の赤い橋が見えてきます



この鉄橋は『山線鉄橋』と言い、明治43年に完成した機関車を走らせていた橋です。昔は一般旅客も便乗出来、主に資材や食料を運んでいました。道路の発達する昭和26年まで使用していました。



## ④ 支笏湖の湖畔へ着きました

さらに進むと視界がぱっと開け、支笏湖を周遊する観光遊覧乗船場が見えます。ここから出る遊覧船では、支笏湖を半周する30分コースで、素晴らしい景色を眺めることができます。



## ⑤ 支笏湖ビジターセンター



こちらの支笏湖温泉街にあるビジターセンターでは支笏湖周辺の紹介や、旬の自然情報、釣りや登山、野鳥、自然観察の情報を紹介しています。