

2025年よりバスチケットは予約制となります

休暇村乗鞍高原からアルピコ交通で行く!

# 畳平(乗鞍岳)ガイド

中部山岳国立公園乗鞍岳は最高峰剣ヶ峰(3026m)を筆頭に23の峰々と8つの平原で形成され、四季を通じてさまざまな美しい景観を見る事ができます。平成15年度からはマイカー規制が実施され、失いかけた自然が回復されてきました。雄大な山々と可憐に咲き誇る高山植物、厳しい自然環境で生きるライチョウなど、ふだん我々が目にすることのない大自然が待っています。長野県側から乗鞍岳へ通じる乗鞍エコーライン(長野県道乗鞍岳線)の三本滝~乗鞍岳山頂(県境ゲート)間では、乗鞍岳の自然を保護するため、マイカー規制(バス、タクシー、自転車以外の一般車両の通行禁止)を実施しています。

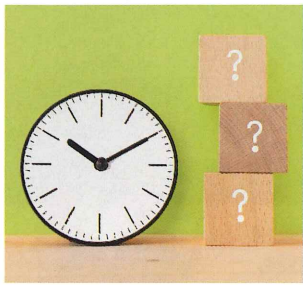


■例年4月末から6月末までは、「乗鞍岳春山バス」として、「位ヶ原山荘」まで運行されます。※「畳平」まで行きません。

■例年7月上旬から10月末までは、「乗鞍高原~畳平バス」として、「畳平」まで運行されます。

※時刻・料金は、2025年4月1日現在のものとなります。

1 バスチケットを事前購入します



**事前予約** 2025年より畳平行きのバスは予約が必要となります。アルピコ交通のホームページから【発車オ〜ライネット】にて予約

アルピコ交通ホームページはこちら▶



山の天気は変わりやすいです。休暇村乗鞍高原発は【8:36発】【9:36発】がオススメ!

往復料金 大人 **4,600円** 小学生 **2,300円**

※事前決済となります。※片道ずつの販売となります。往路・復路の予約が必要です。

2 バス停に時刻の10分前に並ぶ



3 日本一高いバスターミナル到着



休暇村乗鞍高原駐車場併設のバス停に乗車時刻の10分前を目安にお並びください。アルピコ交通係員よりチケットの確認があるため、スマホの予約画面を準備してください。

休暇村乗鞍高原から約50分で、標高2702mの畳平に到着。バスターミナルには軽食場所もあります。お帰りの時間の確認も忘れずに。

## 畳平(乗鞍岳)周辺MAP

標高2716mバス停 日本一標高の高いバス停

乗鞍岳畳平バスターミナル 日本一標高の高いバスターミナル

乗鞍エコーライン

乗鞍スカイライン

乗鞍トレッキングコース

- お花畑コース 30分~40分
- 鶴ヶ池コース 30分~40分
- 魔王岳コース 30分~40分
- 大黒岳コース 60分~90分
- 富士見岳コース 60分~90分
- 剣ヶ峰コース 往復3時間

畳平▶休暇村乗鞍高原から約50分で到着

休暇村乗鞍高原からアルピコ交通で行く!

# 上高地ガイド

上高地は3000m級の雄大な北アルプ스에 囲まれた日本を代表する景勝地であり、国の文化財に指定されております。清らかな梓川の流れば、訪れる者を魅了します。焼岳の噴火によって出来た大正池や、上高地の象徴河童橋、ニリンソウの群生で有名な徳沢園など見所はたくさん。是非一度は訪れてみて下さい。ただ、美しく自然豊かな上高地を維持していくため、マイカーは釜トンネルより通行禁止となっています。そこで、休暇村乗鞍高原から上高地まで行く方法をご案内します。例年、上高地への路線バスは、4月17日～11月15日までの運行となります。  
※時刻・料金は2025年4月1日時点のものとなります。

## 往路 休暇村～さわんどバスターミナル～上高地

★休暇村までバスなどでお越しの方

1 休暇村から乗り換えて上高地まで



休暇村乗鞍高原駐車場併設のバス停から、約30分でさわんどバスターミナル到着。

- ◆休暇村で販売しているバスチケット
- ・休暇村～上高地……………片道 **2,500円**
- ・さわんどBT～上高地……………往復 **2,800円**

バス出発時刻	9:22	12:07	14:07
--------	------	-------	-------

★休暇村までお車でお越しの方はこちらがおすすめ

2 さわんどバスターミナル



さわんバスターミナルから上高地までは約30分。  
※さわんどバスターミナル及び、周辺の駐車料金は800円

バス出発時刻	毎時00分と30分に出発
--------	--------------

※始発は6:00、但し特定日は5:00

3 上高地到着



いざ、上高地散策へ！  
帰りのバスの時間も確認しておきましょう。



※大正池を散策される方は行きにお立ち寄りください。  
※お帰りの際、上高地BT以外のバス停からは乗車できない場合があります。

## 復路 上高地～さわんどバスターミナル～休暇村

1 上高地バスターミナル



さわんどバスターミナル行きにご乗車ください。  
毎時間の15分と45分の30分間隔で運行。  
新島々行きバスに乗り換える場合、予約が必要になりますのでアルピコ交通係員にお問い合わせください。

バス出発時刻	毎時15分と45分 ※最終は17:30
--------	---------------------

2 さわんどバスターミナル



【マイカーの方】  
▶マイカーにお乗り換えの上、お出かけください。  
【バスで休暇村まで戻る場合】  
▶さわんどバスターミナル乗車場所の⑦番のりばからご乗車ください。

バス出発時刻	11:28 13:28 14:48 16:08
--------	-------------------------

3 休暇村乗鞍高原



お疲れさまでした。  
温泉にゆっくり浸かってください。



## ウォーキングコース

周遊時間

