

け せん ぬま おお しま

休暇村 気仙沼大島

三陸復興国立公園

National Park Resort

KYUKAMURA KESENNUMA-OHSHIMA

自然にときめくリゾート 休暇村



2019年気仙沼大島大橋開通

潮音

2020年リニューアルオープン

潮騒を聞きながら寛ぐ特別な時間。三陸の海を望みながら過ごす時間は心と体をゆったりと癒してくれます。



- ◎客室数：33室
- 和室：22室
- 和洋室：6室
- バルコニー付き和洋室：3室
- プレミアム和洋室：2室
- ※全室禁煙（喫煙コーナーあり）

- ◎客室設備：テレビ、冷蔵庫、湯沸しポット、お茶セット、ドライヤー、アメニティ、電話、温水洗浄付便座、冷暖房、Wi-Fi

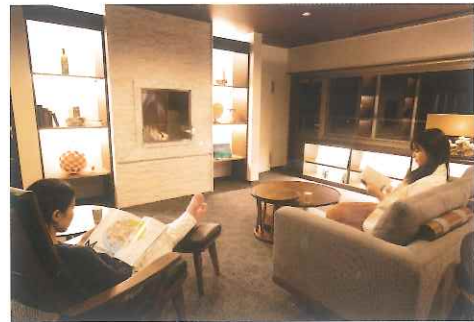
Facility guide

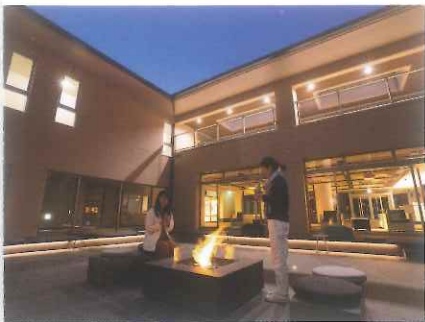
施設のご紹介

ブックラウンジ shiosai

～のんびりお茶を飲みながら、
読書や旅の計画を楽しんで～

落ち着いた雰囲気の中で、ドリンクを飲みながらお寛ぎください。仲間と旅の計画を立てたり、のんびり暖炉の火を眺めたり使い方は様々。子供から大人まで楽しめる本や雑誌をご用意しています。





中庭 Kesema灯

中庭から上を見上げると、まるで額縁で切り取られたような空が広がります。縁側で陽だまりに包まれるんびり空を眺めたり、読書をしたりと楽しみ方は様々。暖炉に火が灯り幻想的な光と、夜空に輝く月は格別な空間となります。



バルコニー宙見

ブックラウンジに隣接された、オープンエアのバルコニー。ブックラウンジからドリンクを持ってバルコニーでほっと一息。空を見上げると雲の流れや月の輝きを感じられます。



海鮮浜焼きダイニング 波音-なみおと-

三陸海岸を目の前に、無煙ロースターテーブルで快適に海の幸をご堪能! 新鮮な海の幸を素材の味そのままに席で焼いてお召上がりいただけます。ミニビュッフェには港町「気仙沼」の郷土料理や、漁獲量の多い気仙沼港ならではの海の幸もご堪能いただけます。



宝庫



休暇村気仙沼大島キャンプ場

◎期間：4月～12月

◎環境：林間・海

◎テントサイト：

休暇村オリジナルロッジ型テント8区画、
オートサイト16区画、フリーサイト14区画

◎施設：シャワー室、炊事棟3棟、トイレ2棟

Sightseeing guide

周辺の観光案内



多彩



気仙沼東日本大震災遺構・伝承館

震災の記憶と教訓を伝承するため、「日で見える証」として津波で4階まで被災した気仙沼向洋高校旧校舎を「震災遺構」として保存し、展示や研修会場を備える「震災伝承館」と併せて公開しています。



亀山

標高235mの山頂には展望台があり、360度の大パノラマが広がります。大島全景、気仙沼市内、岩井崎、唐桑半島などの雄大なリアス式海岸を見る事ができます。晴れた日は美しい気仙沼湾、夕方には沈む太陽、夜には満天の星々と気仙沼市内の夜景を堪能できます。

Events & Festivals

四季のイベント



徳仙丈山の つつじ

日本最大級のつつじの名所。毎月5月中旬から6月上旬には、約50万本のつつじが色鮮やかに咲き、山全体が真っ赤に染まります。山頂まで約1時間の行程。登山道そのものがつつじの散策路で快適に登ることができます。

絶景



冬を告げる幻想的な景色「気嵐」

雲が少なく、太陽がはっきり出る晴れの日で、湾内の海水温と大気の気温差が大きく、強く風が吹かず、おだやかな事。こちらの条件が揃わないと見ることのできない冬の風物詩「気嵐」。迫力たっぷりの漁船が気嵐の中を進む様子はとても幻想的です。



From the air
空から休暇村を見てみよう!

周囲22km、緑の真珠と讃えられる美しい島「気仙沼大島」。

龍舞崎や十八鳴浜など

自然がつくりだしたリアス式海岸の造形美、

古来より島の人々に愛されてきた椿や桜、アジサイなど

四季の花の見どころも豊富です。

世界三大漁場ともいわれる三陸の豊富な魚介と、

世界的に有名な特産品のフカヒレなどを使った料理。

やさしく響く潮騒に耳を傾けながら、

のんびりとした時間をお過ごしください。



Access

交通のご案内

【鉄道・バス】

JR大船渡線、BRT気仙沼線気仙沼駅より徒歩1分、気仙沼駅前バス停。気仙沼駅前バス停より、ミヤコー バス大島線で約30分。浦の浜（大島ウェルカムターミナル）バス停下車。浦の浜（ウェルカムターミナル）バス停より送迎バスで3分。

【車】

- ①仙台方面からお越しのお客様は三陸自動車道 浦島大島ICより県道218号線へ。気仙沼大島大橋を経由し休暇村。
※2021年3月三陸自動車道 気仙沼湾横断橋開通
- ②宮古・陸前高田方面からお越しのお客様は三陸自動車道 気仙沼鹿折ICより県道218号線へ。気仙沼大島大橋を経由し休暇村。
- ③東北自動車道一関ICより国道284号線を気仙沼方面へ。気仙沼より県道218号線で気仙沼大島大橋を経由し休暇村。



ご予約・お問い合わせは

け せん ぬま おお しま

休暇村 気仙沼大島

TEL 0226-28-2626 FAX 0226-28-2627

〒988-0603 宮城県気仙沼市外畑 16

<https://www.qkamura.or.jp/kesen/>

※2021年2月現在の情報です。予告なく変更する場合がございますので、最新情報についてはお問い合わせください。

